

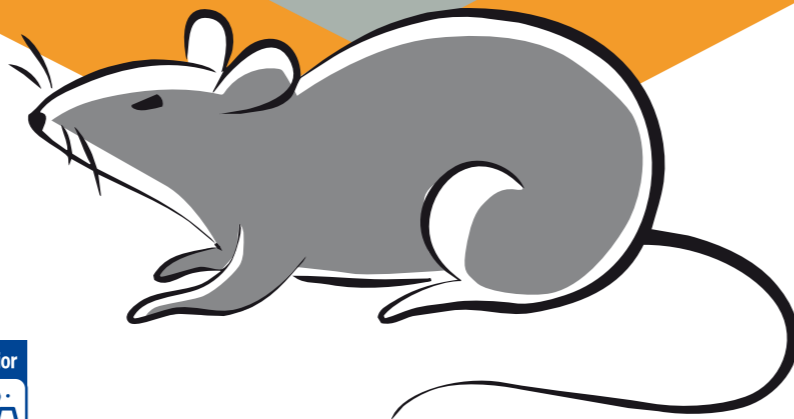
R A T I C I D A

Rodex®

MÍNIMA DOSIS PARA UN MÁXIMO CONTROL



✓ Para todo uso.



CONTENIDO:
500g
Sachets de 10g aprox.



En caso de intoxicaciones llame a:
CITUC: (56) 2 2635 3800
(Atención las 24 horas los 365 días del año).
BTS Intrade Laboratorios S.A.
(56) 2 2749 8540 (en horario de oficina).

Grupo Químico: Derivado cumarínico.

Condición de venta: Especializada.

Registro ISP N° P-248/21

Composición:

Cada 100g contiene:
Brodifacoum0,005g
N° CAS 56073-10-0)
Benzoato de Denatonio.....0,001g
Excipientes c.s.p. 100g



VENENO

MANTÉNGASE FUERA DEL ALCANCE DE LOS NIÑOS,
PERSONAS NO RESPONSABLES Y ANIMALES DOMÉSTICOS.
LEA ATENTAMENTE LA ETIQUETA ANTES DE
USAR EL PRODUCTO.

Rodex®

Clasificación Toxicológica IV,
Poco probable peligro en su uso normal

R A T I C I D A

Plaga a controlar	Lugar a tratar	Dosis
<i>Rattus norvegicus</i> (Guarén o Rata de Alcantarilla) <i>Rattus rattus</i> (Rata de tejado)	Interior	1 a 2 sachet / 5 a 10 metros lineales.
<i>Mus musculus</i> (Ratón o laucha)		1 a 2 sachet / 5 a 10 metros lineales.

RODEX PELLET es un potente rodenticida anticoagulante de segunda generación, especialmente formulado para el control eficaz de ratas y ratones. Con una sola dosis, garantiza la eliminación de roedores en un plazo de 4 a 7 días, provocando la muerte por hemorragias internas. Este cebo está compuesto por una mezcla fresca y altamente palatable de cereales de grado alimenticio, lo que asegura su atracción irresistible para los roedores, independientemente de su especie. Su fórmula en pellet está diseñada para maximizar el consumo y la efectividad, proporcionando un control seguro y rápido.

Rodex Pellet es ideal tanto para tratamientos preventivos y curativos como para situaciones de choque y mantenimiento en una variedad de entornos interiores, tales como viviendas, bodegas, oficinas, restaurantes, hospitales, mataderos, industrias alimentarias, centros de salud, escuelas y más. Es adecuado para áreas con alta, moderada o baja carga de roedores, y puede ser utilizado tanto en zonas urbanas como rurales.

Su formulación segura incluye un amargante eficaz que previene la ingestión accidental por parte de niños y animales domésticos, ofreciendo una solución confiable y segura para mantener los espacios libres de roedores.

Técnicas de aplicación

Rodex Pellet está listo para usar y puede aplicarse durante todo el año. Formulado con un avanzado sistema de extrusión, ofrece una perfecta integración de sus componentes, resultando en pellets altamente atractivos y palatables para los roedores. Colóquelo en portacebos o cajas cebadoras en las áreas de mayor actividad de los roedores, preferentemente en lugares secos y con baja humedad. Dispóngalo de manera estratégica y repóngalo cada 1 a 2 semanas hasta que el consumo cese.

Tiempo de reingreso: Inmediatamente después de la aplicación.

Precauciones para personas y medio ambiente, almacenamiento y conservación

Este producto debe ser manipulado por adultos. No beber, fumar o comer durante su aplicación. Evite el contacto con la piel, use guantes para su aplicación y lávese las manos con agua y jabón después de su manipulación. Ubique los puntos de cebo en lugares no accesibles para niños, animales y lejos de alimentos, bebidas y lugares de preparación de estos. Evite que el producto tome contacto con fuentes de agua. Extremadamente tóxico para organismos acuáticos. Elimine los cebos no consumidos y destruya los envases vacíos de forma segura. Este producto es tóxico para mamíferos y animales de vida silvestre. Los animales pueden envenenarse al ingerir el cebo o roedores envenenados. Almacene en envases originales con etiqueta en buen estado, en un lugar seco y bien ventilado, a temperatura ambiente. No almacenar junto a alimentos de uso humano o animal.

Síntomas de intoxicación

Puede producir hemorragias variables según la ingesta y retardo del tiempo de coagulación. Se puede observar petequias y equimosis (sangramiento, hemorragias, etc.), letargo, temblores musculares, dolores abdominales y en casos extremos pueden ocurrir convulsiones.

Primeros auxilios

Ingestión: No induzca el vómito. Consulte inmediatamente a un médico llevando la etiqueta u hoja de seguridad del producto.
Contacto con la piel: Lave bien con abundante agua y jabón las partes afectadas. Si la irritación persiste, consulte a un médico.
Contacto con los ojos: Quite lentes de contacto, enjuague con agua limpia durante al menos 15 minutos manteniendo los párpados levantados. Si la irritación persiste consulte a un médico.

Antídoto: Vitamina K.



Fabricado y distribuido por:
BTS Intrade Laboratorios S.A.
Mar del Sur 7358,
Pudahuel, Santiago de Chile.
Fono: (56) 2 2749 8540.
www.bts.cl

En caso de intoxicaciones llame a:
CITUC: (56) 2 2635 3800
(Atención las 24 horas los 365 días del año).
BTS Intrade Laboratorios S.A.
(56) 2 2749 8540 (en horario de oficina).

Grupo Químico: Derivado cumarínico.

Condición de venta: Especializada.

Registro ISP N° P-248/21

Composición:

Cada 100g contiene:
Brodifacoum0,005g
N° CAS 56073-10-0)
Benzoato de Denatonio.....0,001g
Excipientes c.s.p. 100g



VENENO

MANTÉNGASE FUERA DEL ALCANCE DE LOS NIÑOS,
PERSONAS NO RESPONSABLES Y ANIMALES DOMÉSTICOS.
LEA ATENTAMENTE LA ETIQUETA ANTES DE
USAR EL PRODUCTO.

Rodex®

Clasificación Toxicológica IV,
Poco probable peligro en su uso normal