

R A T I C I D A



# Rodex®



**Rodex Cebo Molienda** es un potente rodenticida anticoagulante de segunda generación, especialmente formulado para el control eficaz de ratas y ratones. Con una sola dosis, garantiza la eliminación de roedores en un plazo de 4 a 7 días, provocando la muerte por hemorragias internas.

Este cebo está compuesto por una mezcla fresca y altamente palatable de cereales de grado alimenticio, lo que asegura su atracción irresistible para los roedores, independientemente de su especie. Su fórmula está diseñada para maximizar el consumo y la efectividad, proporcionando un control seguro y rápido.

**Rodex Cebo Molienda** es ideal tanto para tratamientos preventivos y curativos como para situaciones de choque y mantenimiento en una variedad de entornos interiores. Es adecuado para áreas con alta, moderada o baja carga de roedores, y puede ser utilizado tanto en zonas urbanas como rurales.

Su formulación segura incluye un amargante eficaz que previene la ingestión accidental por parte de niños y animales domésticos, ofreciendo una solución confiable y segura para mantener los espacios libres de roedores.

**Modo de uso:** Producto listo para usar. Distribuya los cebos en cajas o tubos cebadores en lugares de tránsito de los roedores, que no sean accesibles a niños y animales domésticos. Reponer continuamente cada 7 días hasta que cese el consumo.

Plaga	Dosis
<i>Rattus norvegicus</i> (Guarén o Rata de alcantarilla) <i>Rattus rattus</i> (Rata de Tejado)	1 a 2 sachets/ 6 a 12 metros.
<i>Mus musculus</i> (Ratón o laucha)	1 sachet / 2 a 4 metros.

**Precauciones para personas y medio ambiente, almacenamiento y conservación**

Este producto debe ser manipulado por adultos. No beber, fumar o comer durante su aplicación. Evite el contacto con la piel, use guantes para su aplicación y lávese las manos con agua y jabón después de su manipulación. Ubique los puntos de cebo en lugares no accesibles para niños, animales y lejos de alimentos, bebidas y lugares de preparación de éstos. Evite que el producto tome contacto con fuentes de agua. Extremadamente tóxico para organismos acuáticos.

Elimine los cebos no consumidos y destruya los envases vacíos de forma segura. Este producto es tóxico para mamíferos y animales de vida silvestre. Los animales pueden envenenarse al ingerir el cebo o roedores envenenados.

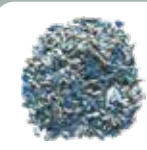
Almacene en envases originales con etiqueta en buen estado, en un lugar seco y bien ventilado, a temperatura ambiente. No almacenar junto a alimentos de uso humano o animal.

**Tiempo de ingreso:** Inmediatamente después de la aplicación.

**Síntomas de Intoxicación**

Puede producir hemorragias variables según la ingesta y retardo del tiempo de coagulación.

Se puede observar petequias y equimosis (sangramiento, hemorragias, etc.), letargo, temblores musculares, dolores abdominales y en casos extremos pueden ocurrir convulsiones.



**Cebo Molienda**

✓ *Alta efectividad en presencia de otros alimentos.*

**Primeros Auxilios**

**Ingestión:** No inducir el vómito. Acudir al centro asistencial más cercano llevando el envase u hoja de seguridad del producto.

**Contacto con la piel:** Lave con agua y jabón.

**Contacto con los ojos:** Retire lentes de contacto y lave los ojos con agua tibia por unos minutos, si la molestia persiste, consulte a un médico.

**Antídoto:** Vitamina K.

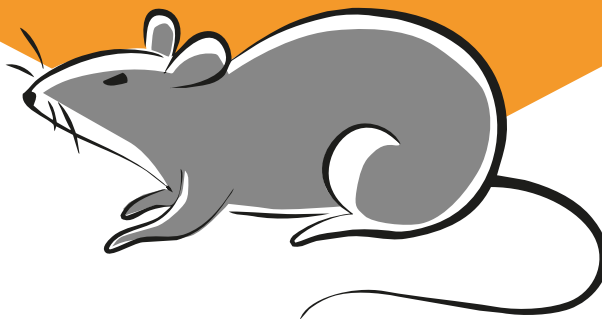
En caso de intoxicaciones llame a:  
CITUC: (56) 2 2635 3800 (atención las 24 horas los 365 días del año).  
BTS Intrade Laboratorios S.A.  
(56)2 2749 8540 (en horario de oficina).

**Grupo Químico:** Derivado cumarínico.

**Condición de venta:** General.

**Registro ISP N°:** P-246/20

**Composición:**  
Cada 100g contiene:  
Brodifacoum.....0,005 g  
(N° CAS 56073-10-0)  
Benzoato de denatonio (amargante).....0,001 g  
Otros componentes c.s.p.....100 g



**CONTENIDO**  
**5Kg**  
Sachets de 25g aprox.



MANTÉNGASE FUERA DEL ALCANCE DE LOS NIÑOS,  
PERSONAS NO RESPONSABLES Y ANIMALES DOMÉSTICOS.  
LEA ATENTAMENTE LA ETIQUETA ANTES DE  
USAR EL PRODUCTO.



Fabricado y distribuido por:  
BTS Intrade Laboratorios S.A.  
Mar del Sur 7358, Pudahuel,  
Santiago de Chile.  
Fono: (56)2 2749 8540  
www.bts.cl



Clasificación Toxicológica IV,  
Poco probable peligro en su uso normal

