

R A T I C I D A



Rata Mix®

Una aplicación, dos soluciones



Minibloque Parafinado

✓ Resistente al agua y humedad.

Ratamix Minibloque Parafinado es un ratificada de acción anticoagulante de segunda generación, formulado para un eficiente control de toda clase de roedores. Está formulado con ingredientes frescos y aromatizantes altamente atractivos. Además, posee un efectivo insecticida (Fipronil) contra pulgas presentes en estas especies, y con ello, se logra realizar un efectivo control de roedores junto con la eliminación de las pulgas, que de otra manera persistirán en el ambiente buscando otro huésped como animales domésticos y personas.

El efecto de **Ratamix** sobre las pulgas que parasitan a los roedores, se verifica a contar del tercer día de la ingesta de este producto por parte de los roedores. Las pulgas son hematofagas (se alimentan de sangre del roedor).

La dosis de insecticida presente en **Ratamix** es muy baja, por lo que no altera el consumo de cebos, por parte de ratas y ratones, y no implica riesgo para las personas. Además, contiene un amargante que previene la ingesta accidental por parte del ser humano.

Para producir la muerte de los roedores y sus pulgas se necesita sólo una dosis, esto ocurrirá en un periodo de entre 4 - 7 días.

Ratamix Minibloque Parafinado está recomendado para tratamientos preventivos y curativos, tratamientos de choque y mantención, en exteriores de viviendas, bodegas, casinos, escuelas, oficinas, hoteles, hospitales, restaurantes, mataderos, industrias de alimento, empresas pecuarias, packing, etc. Es resistente al agua y humedad, pudiéndose usar en exteriores húmedos conservando inalterable su acción y palatabilidad.

Modo de uso: Producto listo para usar. Cada Minibloque cuenta con un agujero central que facilita su instalación. Puede ser aplicado en cualquier época del año. Primero determine las posibles áreas de tránsito de roedores. Distribuya los cebos en los lugares más frecuentados por ellos (bodegas, desagües, entretechos, alcantarillas y cámaras de desagüe, botaderos, entradas de madrigueras, orillas de cursos de agua, etc.). Puede ser aplicado en lugares de alta humedad. Reponer cada 1 a 2 semanas hasta que cese el consumo. Coloque el cebo en portacebos (tubos de PVC) o estaciones de cebo que imposibiliten el acceso de otros animales (perros, gatos, animales silvestres) y niños.

Tiempo de reingreso: Inmediatamente después de la aplicación.

Precauciones para personas y medio ambiente, almacenamiento y conservación: Este producto debe ser manipulado por adultos. No beber, fumar o comer durante su aplicación. Evite el contacto con la piel, use guantes para su aplicación y lávese las manos con agua y jabón después de su manipulación. Ubique los puntos de cebo en lugares no accesibles para niños, animales y lejos de alimentos, bebidas y lugares de preparación de éstos. Evite que el producto tome contacto con fuentes de agua. Extremadamente tóxico para organismos acuáticos.

Elimine los cebos no consumidos y destruya los envases vacíos de forma segura. Este producto es tóxico para mamíferos y animales de vida silvestre. Los animales pueden envenenarse al ingerir el cebo o roedores envenenados. Almacene en envases originales con etiqueta en buen estado, en un lugar seco y bien ventilado, a temperatura ambiente. No almacenar junto a alimentos de uso humano o animal.

Síntomas de intoxicación

Puede producir hemorragias variables según la ingesta y retardo del tiempo de coagulación. Se puede observar petequias y equimosis (sangramiento, hemorragias, etc.), letargo, temblores musculares, dolores abdominales y en casos extremos pueden ocurrir convulsiones.

Primeros auxilios

En caso de ingestión accidental, no inducir el vómito. Acudir al centro asistencial más cercano llevando el envase u hoja de seguridad del producto. En caso de contacto con la piel, lave con agua y jabón. En caso de contacto con los ojos, retire lentes de contacto y lave los ojos con agua tibia por unos minutos, si la molestia persiste, consulte a un médico.

Antídoto

El ingrediente anticoagulante se trata con vitamina K1. El ingrediente insecticida no posee antídoto y sólo se trata sintomáticamente.

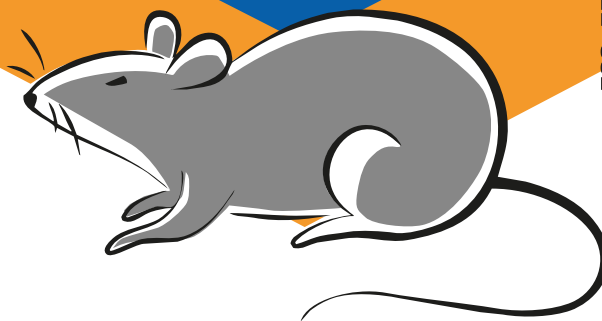
En caso de intoxicación llame al: CITUC: (56) 2 2635 3800 (Atención las 24 horas los 365 días del año).
BTS Intrade Laboratorios S.A.: (56) 2 2749 8540 (En horario de oficina)

Fórmula

Cada 100 g de producto contiene:
Bromadiolona 0,005 g
(N° CAS 28772-56-7)
Fipronil 0,005 g
(N° CAS 120068-37-3)
Benzoato de denatonio (amargante) 0,001 g
Excipientes c.s.p 100 g

Condición de venta: General.
Grupo Químico: Derivado cumarínico.
Registro ISP N°: P-435/21

Plaga	Dosis
<i>Rattus norvegicus</i> (Guarén o Rata de alcantarilla) <i>Rattus rattus</i> (Rata de Tejado)	4 a 8 Minibloques / 5 a 10 metros lineales.
<i>Mus musculus</i> (Ratón o laucha)	1 a 2 Minibloques / 3 a 5 metros lineales.



CONTENIDO

5Kg

Minibloques de 5g aprox.

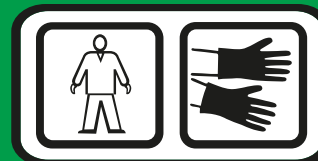
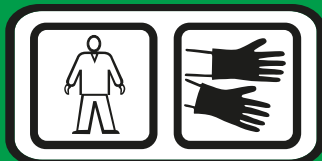


MANTÉNGASE FUERA DEL ALCANCE DE LOS NIÑOS,
PERSONAS NO RESPONSABLES Y ANIMALES DOMÉSTICOS.
LEA ATENTAMENTE LA ETIQUETA ANTES DE
USAR EL PRODUCTO.

Serie:
Vence:



Clasificación Toxicológica IV,
Poco probable peligro en su uso normal



Fabricado y distribuido por:
BTS Intrade Laboratorios S.A.
Mar del Sur 7358.
Pudahuel, Santiago de Chile.
Fono: (56) 2 27498540
www.bts.cl

