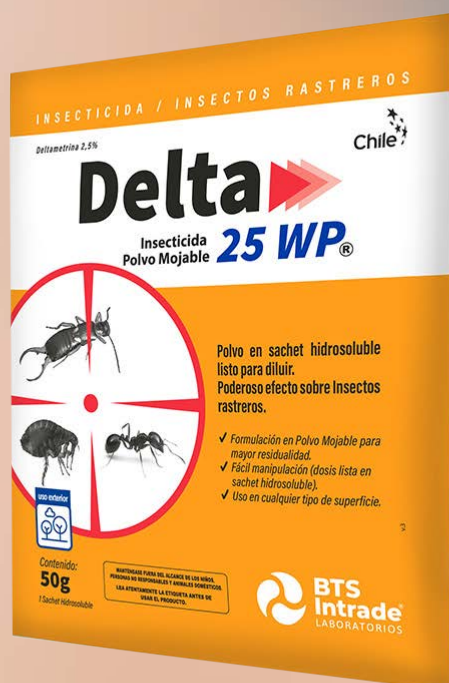


Insecticida

DELTA 25 WP

Polvo Mojable



NIVEL DERRIBO-VOLTEO	NIVEL REPELENCIA	NIVEL RESIDUALIDAD
● ● ● ● ●	● ● ● ● ●	● ● ● ● ●

Fórmula

Deltametrina.....2,5 g (N° CAS 52918-63-5)
Excipientes c.s.p.....100 g

Grupo Químico: Piretroide.

Condición de venta: Especializada.

Clasificación Toxicológica III: Ligeramente peligroso.

Registro ISP N°: P-734/25

Fabricado por: Tagros Chemicals India Ltd.

“Jhaver Centre”, Raja Annamalai Building, mIV Floor, 72 Marshalls Road, Egmore, Chennai, India.

Importado y distribuido por: BTS Intrade Laboratorios S.A.

Mar del Sur 7358. Pudahuel. Santiago de Chile.

Contacto: recepcion@bts.cl. Fono: (56) 2 2749 8540.

www.bts.cl.

Descripción del producto

Delta 25 Polvo Mojable es un insecticida de la familia de los piretroides sintéticos, con acción sobre insectos rastreros (baratas, pulgas, etc.) y arácnidos (garrapatas, arañas, etc.).

Su principio activo Deltametrina, es un piretroide que actúa sobre la transmisión nerviosa de los insectos, interfiriendo con el transporte de sodio en la membrana celular de las neuronas de los insectos plaga.

Delta 25 Polvo Mojable puede ser empleado en tratamientos preventivos, de choque o mantención, contra insectos plaga, sobre cualquier tipo de superficie, en exteriores. Su presentación en sachet hidrosoluble, hace que la preparación del producto para su aplicación sea más práctica, fácil y segura, ya que se evita el contacto directo con el polvo.

Es apto para ser aplicado en exteriores de casas, empresas de alimentos, agroindustrias, empresas pecuarias, oficinas, centros de salud, etc.

Forma de aplicación

Delta 25 Polvo Mojable debe ser diluido en agua. El sachet es hidrosoluble, no debe abrirlo para diluir el producto en agua.

Aplice mediante un atomizador, bomba manual doméstica, bomba de espalda manual o a motor, en superficies porosas asperje hasta dejar la superficie mojada a punto de goteo (sin que escurra).

Asperje todas las superficies en donde transiten o descansen los insectos plaga que desea controlar.

Para tener un alto efecto residual, utilice 2 sachets (100 g) en 5 L de agua.

Para telas, madera u otro material manufacturado, pruebe en un área pequeña antes de realizar aplicaciones grandes para evitar posibles manchas.

Principales Lugares de Aplicación

Baratas

- Escondrijos y lugares presumibles de tránsito de insectos especialmente en lugares oscuros.
- A lo largo de los zócalos.
- En grietas, hoyos y rendijas de paredes y piso.
- Tubos de desagüe (aplicar de arriba hacia abajo).
- Debajo de mesas y balcones de bares, restaurantes, etc.

Pulgas

- Asperjar el piso de la vivienda (exterior), previo a un buen aseo y aspirado profundo. Puede ser necesario repetir el tratamiento a los 7 días.

Garrapatas

- Patios y paredes de la vivienda y lugares en donde transita esta plaga.
- Delta 25 Polvo Mojable no debe ser aplicado sobre los animales.

Arañas

- Previo a un buen aseo y aspirado profundo, asperjar en exterior de viviendas en escondrijos y lugares presumibles de tránsito de insectos especialmente en lugares oscuros.

TIPO DE APLICACIÓN	INSECTOS A CONTROLAR	LUGAR DE APLICACIÓN	DOSIS RECOMENDADA
Aspersión	Insectos rastreros y arácnidos	Exteriores	50 g (1 sachet) / 5 L de agua para 100 m ²

Precauciones

- Este producto debe ser aplicado por adultos.
- No asperje sobre animales domésticos.
- No aplique sobre alimentos ni utensilios de cocina, lugares donde se preparan alimentos, en envases de estos, acuarios, jaulas de animales o en lugares frecuentados por niños.
- Este producto es de baja toxicidad para el ser humano, sin embargo, no debe tener contacto con la piel ni ojos.
- Evite aplicar contra el viento.
- No coma, fume o beba cuando realice la aplicación.
- Luego de la aplicación debe lavarse las manos con abundante agua y jabón.
- Es aconsejable el uso de protección respiratoria y overol. Use antiparras para evitar salpicaduras. Use guantes para su seguridad.
- Tóxico para organismos acuáticos y para la vida marina.
- Conservar el producto en su envase original con la etiqueta en buen estado, en un lugar fresco, seco y bien ventilado.
- No aplicar si hay lluvia o ésta se encuentra pronosticada dentro de las próximas 24 horas.
- No almacenar junto a alimentos de uso humano y animal.
- **Tiempo de reingreso:** 2 horas, ventile por 15 minutos antes de reingresar al lugar tratado.

Síntomas de intoxicación

Adormecimiento de labios y lengua, salivación excesiva, estornudos, vómitos, urticaria (en caso de contacto con la piel), respiración rápida y dificultosa, en casos severos convulsiones.

Primeros Auxilios

- **Contacto con la piel:** Lave bien con abundante agua y jabón las partes afectadas. Si la irritación persiste, consulte a un médico.
- **Contacto con los ojos:** Quite lentes de contacto, enjuague con agua limpia durante al menos 15 minutos manteniendo los párpados levantados. Si la irritación persiste consulte a un médico.
- **Ingestión:** No induzca el vómito. Consulte inmediatamente a un médico llevando la etiqueta u hoja de seguridad del producto.
- **Inhalación:** Lleve al afectado al aire fresco. Consulte a un médico llevando la etiqueta u hoja de seguridad del producto.

Antidoto

No existe. Aplique tratamiento sintomático.