

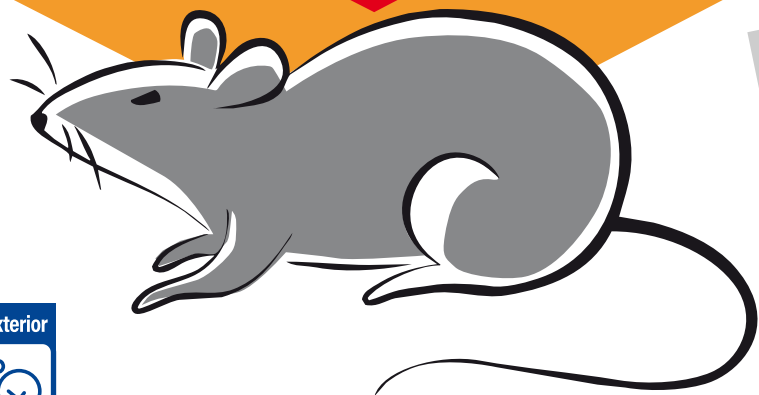
R A T I C I D A

DEADLINE®

La elección de confianza



✓ Excelente resistencia al ambiente con gran consumo.



CONTENIDO:
500g

Bloques de 10g aprox.



DEADLINE®

Clasificación Toxicológica IV,
Poco probable peligro en su uso normal

En caso de intoxicaciones llame a:
CITUC: (56) 2 2635 3800
(Atención las 24 horas los 365 días del año).
BTS Intrade Laboratorios S.A.
(56) 2 2749 8540 (en horario de oficina).

Grupo Químico: Derivado cumarínico.

Condición de venta: General.

Registro ISP N°: P-668/23
Registro EPA N°: 82744-1

Composición:
Cada 100g contiene:
Bromadiolona0,005g
CAS N° 28772-56-7
Benzoato de Denatonio (amargante).....0,001g
Excipientes c.s.p. 100g



VENENO

MANTÉNGASE FUERA DEL ALCANCE DE LOS NIÑOS,
PERSONAS NO RESPONSABLES Y ANIMALES DOMÉSTICOS.

LEA ATENTAMENTE LA ETIQUETA ANTES DE
USAR EL PRODUCTO.

DEADLINE®

Clasificación Toxicológica IV,
Poco probable peligro en su uso normal

R A T I C I D A

Plaga a controlar	Lugar a tratar	Dosis
<i>Rattus norvegicus</i> (Guaren o Rata de Alcantarilla) <i>Rattus rattus</i> (Rata de tejado)	Exterior, apto para usar en zonas húmedas.	1 a 2 bloques / 5 a 10 metros lineales
<i>Mus musculus</i> (Ratón o laucha)		1 bloque / 3 a 5 metros lineales

Deadline Bloque Extruido es un eficaz rodenticida de última generación, que mata ratas y ratones. Necesita sólo una dosis para producir la muerte de los roedores a los 4 - 7 días de su ingestión.

Es un *bloque parafinado extruido* elaborado con una atractiva mezcla de cereales de grado alimenticio, lo que le otorga una gran palatabilidad, asegurando el consumo por parte de los roedores sin importar su especie.

Posee una formulación que resiste condiciones ambientales desfavorables, sin perder su atractivo ni eficacia.

Se recomienda para tratamientos preventivos y curativos, tratamientos de choque y mantención, en exteriores de viviendas, bodegas, casinos, escuelas, oficinas, hoteles, hospitales, restaurantes, mataderos, industrias de alimentos, empresas pecuarias, packing, etc.

Técnicas de aplicación

Producto listo para usar. Distribuya los bloques extruidos en los lugares de tránsito de los roedores en cajas o tubos cebadores. Reponer continuamente cada 7 días hasta que cese el consumo.

Tiempo de reingreso: No tiene. Inmediatamente después de la aplicación.

Precauciones para personas y medio ambiente, almacenamiento y conservación

Este producto debe ser manipulado por adultos. No beber, fumar o comer durante su aplicación. Evite el contacto con la piel, use guantes para su aplicación y lávese las manos con agua y jabón después de su manipulación. Ubique los puntos de cebo en lugares no accesibles para niños, animales y lejos de alimentos, bebidas y lugares de preparación de estos. Evite que el producto tome contacto con

fuentes de agua. Extremadamente tóxico para organismos acuáticos. Elimine los cebos no consumidos y destruya los envases vacíos de forma segura.

Este producto es tóxico para mamíferos y animales de vida silvestre. Los animales pueden envenenarse al ingerir el cebo o roedores envenenados.

Almacene en envases originales con etiqueta en buen estado, en un lugar seco y bien ventilado, a temperatura ambiente. No almacenar junto a alimentos de uso humano o animal.

Síntomas de intoxicación

Puede producir hemorragias variables según la ingesta y retardo del tiempo de coagulación. Se puede observar petequias y equimosis (sangramiento, hemorragias, etc.), letargo, temblores musculares, dolores abdominales y en casos extremos pueden ocurrir convulsiones.

Primeros auxilios

Ingestión: No induzca el vómito. Consulte inmediatamente a un médico llevando la etiqueta u hoja de seguridad del producto.

Contacto con la piel: Lave bien con abundante agua y jabón las partes afectadas. Si la irritación persiste, consulte a un médico.

Contacto con los ojos: Quite lentes de contacto, enjuague con agua limpia durante al menos 15 minutos manteniendo los párpados levantados. Si la irritación persiste consulte a un médico.

Antídoto

Vitamina K.



Fabricado por:
Unichem d.o.o.
Sinja Gorica 2, 1360, Vrhnika.
Eslovenia.

Importado y distribuido por:
BTS Intrade Laboratorios S.A.
Mar del Sur 7358. Pudahuel.
Santiago de Chile.
Fono: (56) 2 2749 8540
www.bts.cl