

PRECAUCIONES PARA EVITAR DAÑOS A PERSONAS Y MEDIO AMBIENTE

Utilice buzo u overol para ambos tipos de aplicación.

Aplicación por aspersión: Utilice protección respiratoria en caso de asperjar el producto en interiores o en grandes extensiones. Utilice antiparras para evitar salpicaduras y guantes impermeables para su mayor seguridad.

Aplicación como cebo pintura: Utilice guantes impermeables.

Evite el contacto con la piel, ojos y mucosas. No lo ingiera.

No comer, beber o fumar mientras se está aplicando este producto.

Al finalizar la aplicación, lávese las manos con agua y jabón.

No debe ser aplicado en lugares en los que recibirán en forma inmediata un tratamiento con insecticidas piretroides por aspersión.

No aplicar en superficies de procesamiento de alimentos, en envases de éstos, acuarios, jaulas de animales o en lugares frecuentados por niños.

Realice triple lavado de los envases antes de su eliminación.

Altamente tóxico para organismos acuáticos. No elimine el contenido en alcantarillados ni en cursos de agua.

PRECAUCIONES DE ALMACENAMIENTO Y CONSERVACIÓN

No almacenar junto a alimentos, forrajes ni al alcance de los niños.

El producto debe almacenarse en los envases originales con las etiquetas en buen estado, en un lugar fresco, lejos de alimentos de consumo humano o animal.

INTOXICACIONES Y PRIMEROS AUXILIOS

Grupo químico: Organofosforado.

Este producto no ocasiona intoxicaciones si es empleado de acuerdo a las instrucciones señaladas en este envase.

Los síntomas de intoxicación son:

Acción tóxica: dolor de cabeza, mareo, vómitos y diarrea, dolor abdominal e hipersecreción de mucosas.

En caso de ingestión, no provoque vómito y conduzca al afectado a un centro asistencial de inmediato.

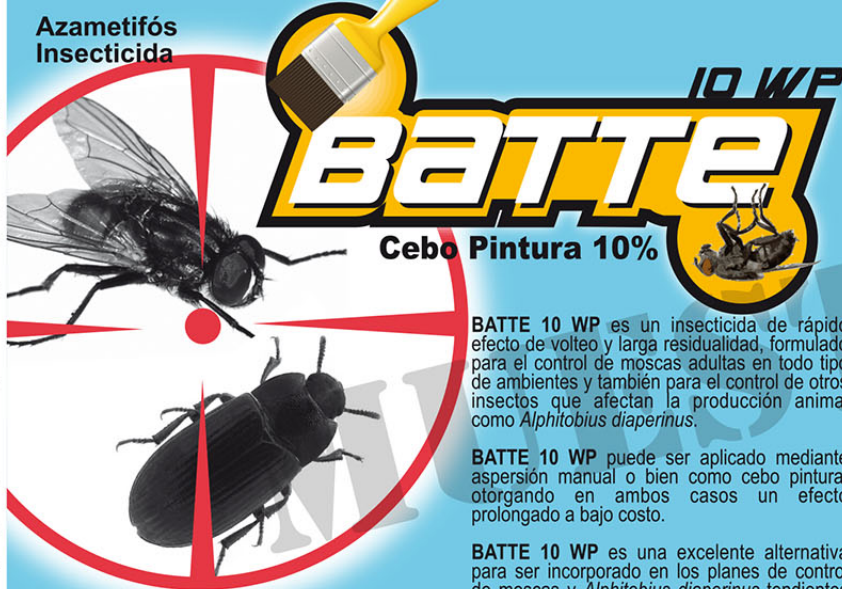
En caso de contacto con los ojos, lave con abundante agua por 20 minutos, si la molestia persiste, consulte a un médico.

En caso de contacto con la piel, lave inmediatamente con agua y jabón.

En caso de presentar irritación, consulte a un médico.

En caso de inhalación, conduzca al afectado al aire libre. En caso de presentar dificultad respiratoria o aparición de síntomas de intoxicación, lleve al afectado a un centro asistencial de urgencia.

Azametifós Insecticida



Cebo Pintura 10%

BATTE 10 WP es un insecticida de rápido efecto de volteo y larga residualidad, formulado para el control de moscas adultas en todo tipo de ambientes y también para el control de otros insectos que afectan la producción animal como *Alphitobius diaperinus*.

BATTE 10 WP puede ser aplicado mediante aspersión manual o bien como cebo pintura, otorgando en ambos casos un efecto prolongado a bajo costo.

BATTE 10 WP es una excelente alternativa para ser incorporado en los planes de control de moscas y *Alphitobius diaperinus* tendientes a retardar la aparición de resistencia.

Contenido
250 g

**LEA CUIDADOSAMENTE LA ETIQUETA
ANTES DE USAR EL PRODUCTO
CUIDADO**

BTS INTRADE
LABORATORIOS

INSTRUCCIONES DE USO:

En general: 250 g de **BATTE 10 WP** protegen contra moscas una superficie de 100 m² de piso o equivalente a 250 m² de paredes.

Control de Moscas - Aspersión:

1) Disuelva completamente mediante agitación 250 g de **BATTE 10 WP** en 10L de agua y aplique sobre 200 m² de cercos vivos u otros arbustos en donde se posan las moscas. Aplique por aspersión.

2) Disuelva completamente mediante agitación 250 g de **BATTE 10 WP** en 2L de agua, luego aplique por aspersión en parches en aquellos lugares donde más se congregan las moscas. Proteja una superficie de 100 m² de piso.

Cebo pintura:

Disuelva completamente mediante agitación 250 g de **BATTE 10 WP** en 200 a 250 cc de agua tibia. Aplique esta solución mediante brocha o rodillo en todos los lugares frecuentados por las moscas, especialmente en marcos de puertas y portones, techos, vigas, postes, marcos de ventanas, aleros, tuberías y paredes de orientación norte. Se recomienda pintar unos 30 parches con la solución preparada. Debe colocarse a una altura mayor a 1,5 m con el fin de que no sea ingerido por animales.

Este producto se puede aplicar pintando sacos de polipropileno e instalándolos en el suelo o colgado en paredes. Este producto mancha.

Control de *Alphitobius diaperinus* - Aspersión:

Disuelva completamente por agitación 250 g de producto en 10 Litros de agua y aplique en 110 a 160 m² de pabellón (dependiendo del nivel de infestación) previo al ingreso de las aves y luego de extender la cama, en forma de "L" en el perímetro del galpón, abarcando los laterales y parte de la cama, y debajo de las líneas de comederos.

Tiempo de reingreso: 15 minutos luego de la aplicación.

Antídoto: Atropina

En caso de intoxicaciones llame a:
CITUC: (56 2) 2 6353800
BTS Intrade Laboratorios S.A:
(56 2) 2 7498540 (en horario de oficina)

Condición de venta: Especializada.

Clasificación toxicológica: IV

LEA ATENTAMENTE LA ETIQUETA ANTES DE USAR EL PRODUCTO

Fórmula:

Cada 100 g de producto contiene:
Azametifós:.....10 g N° CAS 35575-96-3
Nombre químico IUPAC:
S-6-cloro-2,3-dihidro-2-oxo-1,3-oxazolo[4,5-b]piridin-3-ilmetil O,O-dimetil fosforotioato
Otros c.s.p.100 g

Registro ISP N°: P-638/22



Importado y distribuido por:
BTS Intrade Laboratorios S.A.
Mar del Sur 7358. Pudahuel.
Santiago-Chile.
Fono: (56 2) 2749 8540
www.bts.cl

Fabricado por:
BELGARI S.A.
Rue des Tuiliers 1 B-4480 ENGIS
Bélgica.

S:
V:
E:



**Clase Toxicológica IV
CUIDADO**

